

**UCHWAŁA NR XXV/201/26
RADY MIEJSKIEJ W WYSZKOWIE**

z dnia 26 marca 2026 r.

w sprawie stanowiska Rady Miejskiej w Wyszkanie w sprawie planowanej przebudowy przejazdu kolejowo-drogowego kat. A w km 20,122 linii kolejowej nr 29 w ciągu ul. Pułtuskiej w Wyszkanie

Na podstawie art. 18 ust. 1 ustawy z dnia 8 marca 1990 r. o samorządzie gminnym (t.j. Dz.U. z 2025 r., poz. 1153 ze zm.) oraz § 39 Statutu Gminy Wyszaków z dnia 30 listopada 2017 r. (D.Urz. Woj. Maz. z 2018 r., poz. 713 ze zm.), Rada Miejska w Wyszkanie uchwała, co następuje:

§ 1. Przyjmuje się stanowisko w sprawie planowanej przebudowy przejazdu kolejowo-drogowego kat. A w km 20,122 linii kolejowej nr 29 w ciągu ul. Pułtuskiej w Wyszkanie, w brzmieniu stanowiącym załącznik do niniejszej uchwały.

§ 2. Wykonanie uchwały powierza się Przewodniczącemu Rady Miejskiej w Wyszkanie.

§ 3. Uchwała wchodzi w życie z dniem podjęcia.

Przewodniczący Rady

Adam Szczerba

Stanowisko Rady Miejskiej w Wyszkanie w sprawie planowanej przebudowy przejazdu kolejowo-drogowego kat. A w km 20,122 linii kolejowej nr 29 w ciągu ul. Pułtuskiej w Wyszkanie

W związku z planowaną przebudową linii kolejowej nr 29 na odcinku Wyszkanie – Tłuszcz, Rada Miejska w Wyszkanie zwraca się z wnioskiem do PKP Polskie Linie Kolejowe S.A. Zakład Linii Kolejowych w Siedlcach o uwzględnienie w zakresie przedmiotowej inwestycji kompleksowej przebudowy przejazdu kolejowo-drogowego kategorii A, zlokalizowanego w km 20,122 linii kolejowej nr 29 w ciągu ul. Pułtuskiej w Wyszkanie.

Rada Miejska w Wyszkanie, kierując się troską o poprawę funkcjonalności wskazanego przejazdu oraz zapewnienie odpowiednich standardów bezpieczeństwa wszystkim uczestnikom ruchu drogowego i kolejowego, informuje o podjęciu działań – w uzgodnieniu z Mazowieckim Zarządem Dróg Wojewódzkich – dotyczących planowanej przebudowy tego skrzyżowania.

Proponowany zakres prac obejmuje w szczególności:

- budowę ciągu pieszo-rowerowego o szerokości 3,5 m po stronie południowej,
- dostosowanie chodnika po stronie północnej do obowiązujących przepisów oraz norm technicznych,
- wydłużenie dróg rogatek zamykających jezdnię w celu pełnego zabezpieczenia przekroju drogi, lub alternatywnie:
- dobudowę dodatkowych rogatek zamykających ruch pieszo-rowerowy.

W nawiązaniu do rozmów z MZDW zwracamy się z prośbą o rozważenie możliwości wyjścia z zakresem inwestycji poza pas kolejowy – o około 20–25 metrów w każdą stronę – co umożliwiłoby sprawną realizację zadania po stronie Gminy Wyszkanie.

Zakres proponowanych rozwiązań przedstawiono w załączniku graficznym, stanowiącym załącznik do Stanowiska Rady Miejskiej.

Drugim istotnym problemem, który znacząco wpływa na sytuację komunikacyjną w tej części miasta, jest częste i długotrwałe zamykanie rogatek. Z uwagi na bliskość stacji kolejowej szlabany pozostają opuszczone przez okres około 5–7 minut, co w godzinach szczytu powoduje powstawanie kilkunastominutowych zatorów w obu kierunkach i w konsekwencji prowadzi do paraliżu komunikacyjnego znacznej części miasta.

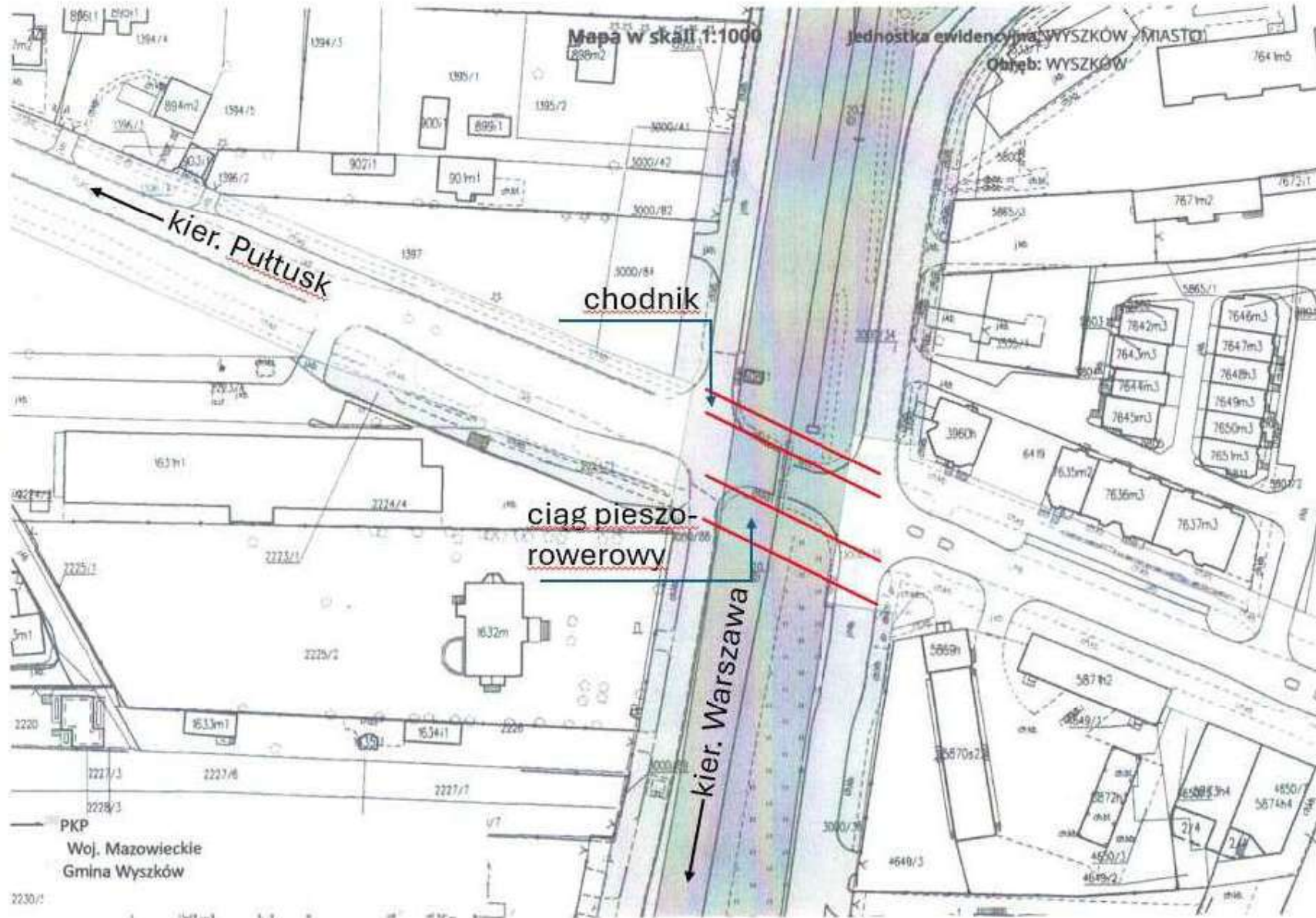
Należy podkreślić, że oczekiwane zwiększenie liczby pociągów po wykonaniu przebudowy linii kolejowej nr 29 dodatkowo pogłębi problem zatorów komunikacyjnych na przedmiotowym przejeździe. Większa częstotliwość kursowania składów będzie skutkowała częstszym zamykaniem rogatek, a tym samym wydłużeniem czasu oczekiwania dla użytkowników drogi.

Sytuacja ta wpływa również niekorzystnie na środowisko naturalne oraz zdrowie mieszkańców – poprzez zwiększony poziom hałasu, emisję spalin, wzrost zużycia paliwa oraz dodatkowe zanieczyszczenie powietrza, tym bardziej że ul. Pułtуска stanowi drogę wojewódzką nr 618 (DW 618), będącą istotnym szlakiem tranzytowym, w tym dla transportu ciężkiego.

W związku z powyższym, uprzejmie wnosimy o opracowanie i wdrożenie – z wykorzystaniem najnowszych dostępnych rozwiązań technologicznych – skutecznych rozwiązań technicznych i organizacyjnych, które usprawnią funkcjonowanie przejazdu oraz ograniczą czas zamknięcia rogatek do niezbędnego minimum, przy jednoczesnym zachowaniu obowiązujących standardów bezpieczeństwa ruchu kolejowego i drogowego.

Przewodniczący Rady

Adam Szczerba



Przewodniczący Rady

Adam Szczerba